




Alfa Crosswagon 





01
DESIGN

02
CONFORT

03
POLYVALENCE

04
SECURITE



05 TECHNOLOGIE









ASPHALTE, NEIGE ET BOUE A L'EXTERIEUR
CONFORT, SILENCE ET ELEGANCE A L'INTERIEUR

Sobriété, harmonie des lignes, toute-puissance: l'Alfa Crosswagon conjugue élégance et sportivité pour donner une nouvelle définition au concept "tout terrain". Parce que l'Alfa Crosswagon se donne les moyens d'une nouvelle polyvalence: une garde au sol plus haute, des angles d'attaque et de sortie améliorés, une traction intégrale Q4 pour une répartition dynamique de la motricité; sans négliger aucunement la sécurité ou la robustesse. Jusque dans les moindres détails, comme ses protections en alliage ou ses pare-boue élargis. A l'intérieur de l'Alfa Crosswagon, c'est le confort et l'élégance que l'on retrouve, dans un habitacle spacieux, pratique et remarquablement silencieux, arborant les revêtements et les finitions de qualité d'un cadre serein et harmonieux. L'Alfa Crosswagon vous offre une maîtrise totale de la route, en toute circonstance: en virage, sous une pluie battante, sur chemin caillouteux ou sur route enneigée.





Dessinée par le Centre de Style Alfa Romeo, sa ligne unique et séduisante séduit, charme et convainc. L'Alfa Crosswagon, en réunissant les qualités d'une voiture tout terrain et les caractéristiques d'une Sportwagon, en réussit la synthèse parfaite: une âme double que l'on devine à sa silhouette unique.



L'Alfa Crosswagon ne craint rien et affronte tous les types de parcours, grâce à ses protections avant et arrière, ses minijupes en alliage, des barres de toit et des pare-boue surdimensionnés. Ses jantes en alliage, avec leur design agressif, contribuent encore au sentiment général de force, de personnalité et d'élégance qui fonde depuis toujours l'esprit Alfa Romeo.





L'Alfa Crosswagon accueille ses passagers dans un habitacle original et très exclusif, qui recrée la synthèse d'élégance et de sportivité typique du style Alfa Romeo. Cet esprit a présidé au choix et à l'association des matériaux intérieurs: des cuirs pleine fleur raffinés pour les sièges, le volant et les



panneaux de porte, associés aux revêtements sophistiqués du tableau de bord et de la console centrale. Le nouveau modèle offre un combiné de bord au design inédit, une boussole incorporée dans le rétroviseur, des tapis et sur-tapis spécifiques. Cinq véritables places et des équipements tels que le Cruise Control, le système de navigation, l'installation Hi-Fi Bose® avec les commandes au volant et le radar de recul offrent l'espace et le confort idéal tant pour les longs voyages sur autoroute que pour les raccourcis les plus émotionnants. Le résultat est un charme fou à l'avant-garde d'une véritable berline de luxe.







Aptitude sportive, polyvalence d'une Sportwagon. L'Alfa Crosswagon a un penchant tout naturel pour les chemins les plus difficiles. Confort total sous toute condition de marche et une conduite sûre et agressive même sur sentiers défoncés, routes enneigées ou boueuses et face à tous les



pièges de la route en général: l'Alfa Crosswagon efface les obstacles grâce à sa traction intégrale permanente et à son assiette rehaussée de 6 centimètres par rapport à la Sportwagon classique. Côté fonctionnalité : cinq places faciles d'accès et un coffre à bagages modulaire généreux, muni de rangements et de filets de protection la placent au top de sa catégorie. Tout a été pensé pour optimiser la capacité de chargement qui atteint 1180 dm³. Une véritable nouveauté sur l'Alfa Crosswagon est l'adoption de pneus 225/55 R 17'' de grandes dimensions, avec une bande de roulement et une composition spécifiques adaptées à tous types de terrain et toutes conditions climatiques; sans oublier la garde au sol de 164 mm et les angles d'attaque et de sortie améliorés.



Gardez le contrôle avec l'Alfa Crosswagon.

Le système de freinage réussit à être à la fois rapide et progressif, pour réduire au minimum les distances d'arrêt. Les disques avant autoventilés avec un diamètre de 330 millimètres disposent d'étriers fixes en aluminium Brembo à quatre pistons (38 et 42 mm). Le système ABS à quatre capteurs actifs est muni du correcteur électronique de freinage EBD. La maîtrise absolue en toutes circonstances est garantie par le dispositif VDC (Vehicle Dynamic Control), l'interprétation qu'Alfa Romeo a faite du système ESP (Electronic Stability Program). Le dispositif laisse au conducteur le plaisir de contrôler sa voiture tant que les conditions sont normales et intervient uniquement avant que la situation ne devienne critique. Partie intégrante du VDC, le

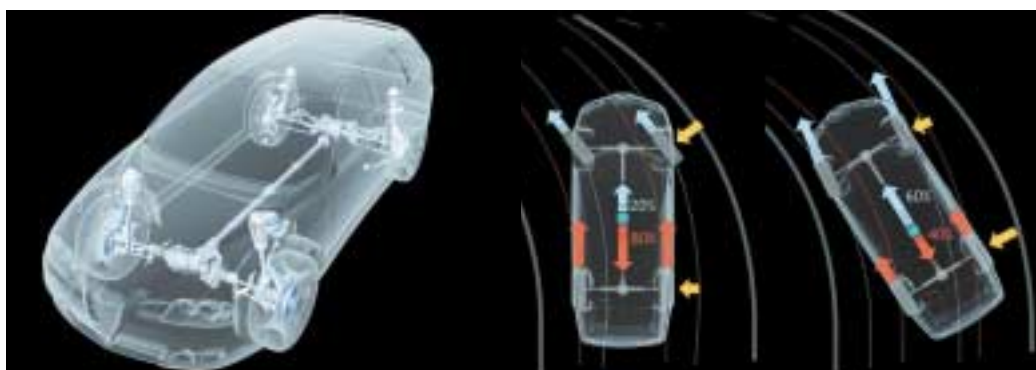


système anti-patinage ASR (Anti Slip Regulation) veille, à l'aide des freins et du contrôle moteur, à optimiser la traction. En cas de patinage, l'ASR intervient automatiquement en transférant la motricité sur la roue opposée, obtenant ainsi un effet semblable à celui produit par un différentiel autobloquant ; et ce, tant à l'avant qu'à l'arrière. Si, par faible adhérence, vous rétrogradez brusquement, le système MSR (Motor Schleppmoment Regelung) redonne du couple au moteur en évitant le patinage provoqué par le blocage des roues. Un élément crucial de la sécurité est la rigidité du châssis, en torsion particulièrement, qui contribue à garantir la stabilité et la tenue de route. Les équipements de sécurité passive ne sont pas en reste, avec 6 airbags, les points d'ancrage ISOFIX pour siège enfant, le système anti-incendie FPS (Fire Prevention System) et les phares au Xénon pour une meilleure visibilité. Appréciez toutes les émotions que l'Alfa Crosswagon peut vous procurer, en toute sérénité.

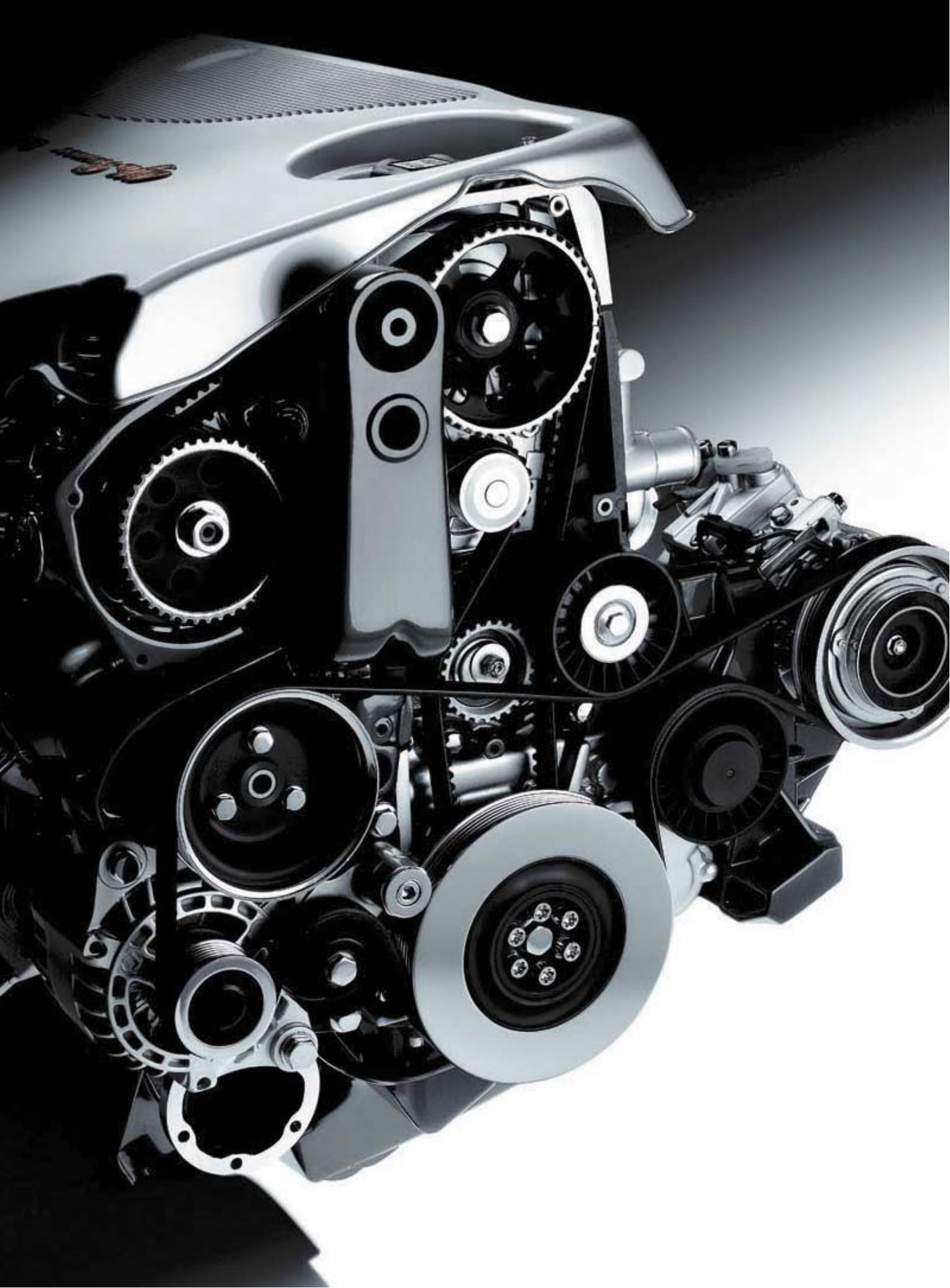


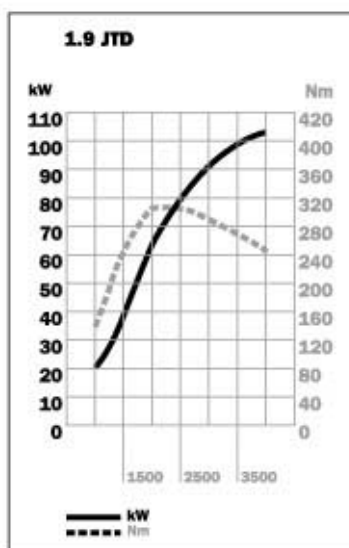
TRACTION INTÉGRALE Q4

Le système innovant de transmission intégrale permanente Q4 est au cœur de la conception de la nouvelle Alfa Crosswagon. Un système étudié pour offrir les performances maximales, même en situation extrême. Evolution naturelle de plusieurs années de recherche et de succès dans le domaine "intégral", la nouvelle Alfa Crosswagon Q4 se présente aujourd'hui comme une voiture tout terrain nouvelle génération qui offre non seulement une conduite dynamique et sportive sur les parcours routiers et autoroutiers classiques – mais qui réussit à maintenir ses qualités de tenue de route et son



comportement sain sur les terrains moins conventionnels. A la base de la traction intégrale Q4, on retrouve une transmission permanente à trois différentiels, avec le central de type autobloquant mécanique (Torsen C) qui permet de distribuer efficacement le couple variable sur les roues avant et arrière, en gérant avec la plus grande précision le couple moteur. En accélération, pour maintenir une adhérence maximale en situation de sous-virage, il enverra jusqu'à 80% du couple aux roues arrière. En cas de survirage, la répartition sera de 40% de couple à l'arrière et un maximum de couple sur les roues avant. Ainsi, le système Q4 permet-il une répartition dynamique de la traction tant en accélération qu'en ralentissement, selon l'adhérence. Pour compléter la philosophie tout terrain de l'Alfa Crosswagon, l'assiette a été rehaussée de 6 centimètres.





Fidèle à ses traditions, la nouvelle Alfa Crosswagon s'affiche bien comme une Alfa: sportive et réactive sur route, agile et dynamique en tout terrain. Equipée d'un 1.9 JTD M-JET 16V puissant et intelligent (110 kW - 150 ch), allié à une boîte mécanique à 6 rapports, l'Alfa Crosswagon domine la route en toutes circonstances, sans jamais s'abaisser au moindre compromis. Côté suspensions, on retrouve un système avant à quadrilatère haut et des suspensions arrière de type McPherson, avec des barres transversales à longueur différenciée.



Un double système qui agit pour :

- une plus grande capacité d'absorption tant sur route qu'en tout terrain, grâce au recul longitudinal de la roue, sans braquages induits, et grâce à l'incrément de l'angle anti-squat;
- une linéarité et une précision maximale dans la réponse de la direction, grâce au quadrilatère avant;
- une tenue de route optimisée avec une excellente capacité d'alignement automatique de la voiture, même à la limite, obtenue grâce au braquage de la roue s'effectuant sous la charge latérale
- une stabilité exceptionnelle dans les manœuvres à vitesse élevée et une grande souplesse d'utilisation digne d'une véritable Alfa Romeo.

Grâce à son cœur puissant et fiable, l'Alfa Crosswagon sait se montrer généreuse sur tout type de parcours.



DÉTAILS

La meilleure façon de se laisser séduire par l'Alfa Crosswagon Q4 est de la conduire, en s'abandonnant aux sensations que l'on éprouve au volant. C'est pourquoi chaque détail de l'habitacle est conçu pour ne pas perdre une once d'émotion : par exemple, la plupart des fonctions de l'installation Hi-Fi Bose® et du Cruise Control sont au volant, gainé de cuir de qualité. Pour la même raison, le dispositif de navigation a été intégré dans la console centrale, véritable cœur technologique du confort à bord.

Et pour caractériser davantage le plaisir de conduire l'Alfa Crosswagon Q4, vous y retrouverez une boussole incorporée dans le rétroviseur et un pédalier en aluminium, au design très sportif.

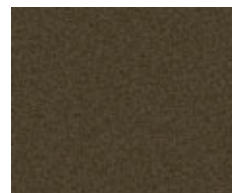
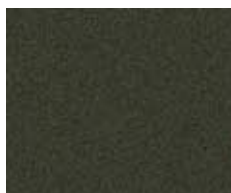
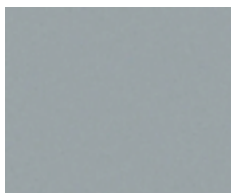


Pour les loisirs, la ligne d'accessoires d'Alfa Romeo offre des équipements comme le porte-vélo, le porte-ski et le crochet d'attelage. Pour les conditions les plus extrêmes, il est proposé en option une protection supplémentaire du bas de caisse.

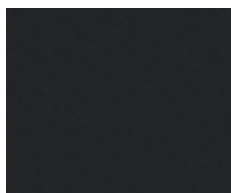
EXTÉRIEUR

TEINTES MÉTALLISÉES :

651 Gris Stromboli
243 Vert Montreux
244 Vert Brooklands
740 Marron Castlerock

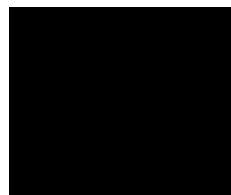
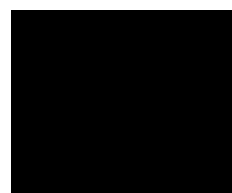
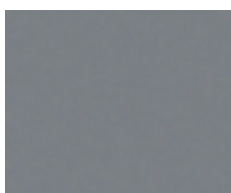


245 Bleu Chiaia di Luna
782 Bleu Capri
694 Gris Gonzaga
639 Gris Lipari



COULEURS CARROSSERIE INFÉRIEURE :

Gris
Vert
Bleu
Noir

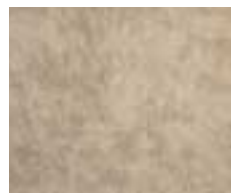
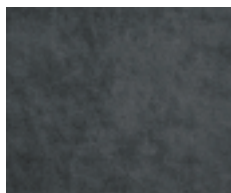


TEINTE PASTEL :
601 Noir Kyalami

INTERIEUR

ALFATEX®:

145 Noir
165 Beige
157-158 Gris



CUIR:
401 Rouge
402 Noir
403 Bleu



439-406 Gris
445 Beige

CUIR "PLEINE FLEUR":

PROGRESSION: 908 Noir
945 Beige
906-907 Gris

LUXURY: 623 Noir
632 Beige
683 Gris



COMBINAISONS DE COULEURS

	ALFATEX®				CUIR						CUIR "PLEINE FLEUR"			
	Progression				option sur Progression						Option sur Progression			
Codes couleurs	Noir 145	Beige 165	Gris 157	Gris 158	Rouge 401	Noir 402	Bleu 403	Gris 439	Gris 406	Beige 445	Noir 908	Beige 945	Gris 906	Gris 907
Fond d'instruments	Gris	Gris	Gris	Gris	Gris	Gris	Gris	Gris	Gris	Gris	Gris	Gris	Gris	Gris
Tableau de bord / dessous tableau de bord	Noir	Noir/Beige	Noir/Gris	Gris/Gris	Noir	Noir	Noir	Noir/Gris	Gris/Gris	Noir/Beige	Noir	Noir/Beige	Noir/Gris	Gris/Gris
CARROSSERIE / dessous de carrosserie														
601 NOIR KYALAMI/Noir	●	●	●	●	●	●	–	●	●	●	●	●	●	●
651 GRIS STROMBOLI/Gris	●	●	●	●	●	●	○	●	●	●	●	●	●	●
243 VERT MONTREUX/Vert	○	●	–	–	–	●	–	–	–	●	●	●	–	–
244 VERT BROOKLANDS/Vert	○	●	–	–	–	●	–	–	–	●	●	●	–	–
740 MARRON CASTLEROCK/Vert	○	●	–	–	–	●	–	–	–	●	●	●	–	–
245 BLEU CHIAIA DI LUNA/Bleu	●	●	●	●	○	●	●	●	●	●	●	●	●	●
782 BLEU CAPRI/Bleu	–	●	●	●	○	●	○	●	●	●	●	●	●	●
694 GRIS GONZAGA/Gris	●	●	●	●	●	●	○	●	●	●	●	●	●	●
639 GRIS LIPARI/Bleu	●	●	●	●	●	○	–	●	●	●	○	●	●	●

	TABLEAU DE BORD, PANNEAUX DE PORTES ET SIÈGES EN CUIR "PLEINE FLEUR"		
	Luxury		
Codes couleurs	Noir 623	Beige 632	Gris 683
Fond d'instruments	Gris	Gris	Gris
Tableau de bord / dessous tableau de bord	Noir	Beige/Beige	Gris/Gris
CARROSSERIE / dessous de carrosserie			
601 NOIR KYALAMI/Noir	●	●	●
651 GRIS STROMBOLI/Gris	●	●	●
243 VERT MONTREUX/Vert	●	●	–
244 VERT BROOKLANDS/Vert	●	●	–
740 MARRON CASTLEROCK/Vert	●	●	–
245 BLEU CHIAIA DI LUNA/Bleu	●	●	●
782 BLEU CAPRI/Bleu	●	●	●
694 GRIS GONZAGA/Gris	●	●	●
639 GRIS LIPARI/Bleu	○	●	●

● combinaison conseillée

○ combinaison disponible

– combinaison non disponible

CARACTÉRISTIQUES TECHNIQUES

CARACTÉRISTIQUES MOTEUR

1.9 JTD M-JET 16V

Nombre de cylindres, position	4 en ligne, transversale avant
Cylindrée (cm³)	1910
Puissance maximum kW (ch-CE) à t/min	110 (150) 4000
Couple maximum Nm (kgm-CE) à t/min.	305 (31) 2000
Alimentation	Injection directe Multijet avec turbocompresseur à géométrie variable et intercooler. Système de contrôle moteur électronique Bosch EDC 16

TRANSMISSION

Permanente à 3 différentiels

Traction	Différentiel central autobloquant Torsen C, intégrant ASR et VDC Répartition du couple avant/arrière
----------	---

PNEUMATIQUES

Pneus	225 / 55 R17
-------	--------------

DIRECTION

Boîtier de direction	A crémaillère, avec assistance hydraulique
Diamètre de braquage entre butées (m)	11

SUSPENSIONS

Avant	A roues indépendantes, en quadrilatère avec double bras oscillant et barre stabilisatrice articulée sur biellettes et rotules. Nouvelle traverse en aluminium réalisée en coquille
Arrière	A roues indépendantes, de type Mc Pherson évolué, avec tiges transversales à longueur différenciée, reliés à une traverse tubulaire en acier, tiges longitudinales avec bague hydraulique, ressorts hélicoïdaux excentrés et barre stabilisatrice articulée avec biellettes et rotules

FREINS D (DISQUE)

Avant (mm)	D 330 x 32 (autoventilés) avec étriers en aluminium à 4 pistons
Arrière (mm)	D 276 x 10

CARROSSERIE – DIMENSIONS

Nombre de places / Nombre de portes	5 / 5
Longueur / largeur (mm)	4441 / 1765
Hauteur à vide (mm)	1497 (Assiette rehaussée de 6,7 cm par rapport à la Sportwagon)
Empattement (mm)	2595
Voie avant/arrière à vide (mm)	1529 / 1504
Capacité compartiment à bagages VDA (dm³)	360 / 1180
Angle d'approche	17.6°
Angle de sortie	24.4°
Angle de point haut	17.7°

CAPACITÉS / POIDS

Réservoir à carburant (l)	50
Poids en ordre de marche DIN (kg)	1530
Poids maximum remorquable (kg)	1450

PERFORMANCES

Vitesse maximum (km/h)*	192
Accélération (1 personne + 30 kg) 0-100 km/h (s)	10.5
0-1000 m (s)	30.9

CONSOMMATION – EMISSIONS selon directive 1999/100/CE

Consommation (l/100 km) Cycle urbain	9.3
Cycle extra-urbain	5.8
Cycle mixte	7.1
Emissions CO ₂ (g/km)	188



EQUIPEMENTS DE SERIE ET OPTIONS

EXTÉRIEUR	PROGRESSION	LUXURY
Rétroviseurs extérieurs électriques chauffants	●	●
Position de conduite surélevée	●	●
Commande ouverture/fermeture des portes et coffre	●	●
Jantes en alliage 17" avec pneumatiques All Season 225/55	●	●
Barres de toit en aluminium	●	●
Teinte externe "ton sur ton"	●	●
Pare-chocs avant et arrière + couvres longerons avec inserts en aluminium	●	●
Double sortie d'échappement chromée	●	●
Capteurs de stationnement	●	●
Toit ouvrant	○	○
Peinture métallisée	○	○
INTÉRIEUR		
Accoudoir avant avec rangement	●	●
Climatiseur automatique Dual-zone	●	●
Siège arrière rabattable en 60/40	●	●
Volant et pommeau du levier de vitesses en cuir	●	●
Cruise Control et capteur de pluie	○	●
Tapis avec logo aluminium	–	●
Rétroviseur électrochromatique avec boussole	–	●
Sièges en Alfatex®	●	–
Sièges en cuir	○	–
Tableau de bord, panneaux de portes et sièges en cuir "pleine fleur"	–	●
Sièges chauffants, siège conducteur avec réglage lombaire	○	○
Filet de protection + prise 12V dans le coffre	○	○
Volant et pommeau du levier de vitesses en bois	○	○
Filet vertical arrière	○	○
Roue de secours (petit format)	○	○
Capteur d'odeurs / de vitres embuées	○	●
SÉCURITÉ / MÉCANIQUE		
ABS, EBD, VDC avec ASR	●	●
Airbag côté conducteur et passager, Windowbags	●	●
Phares antibrouillard	●	●
Points d'ancrage Isofix siège enfant	●	●
Tyre Kit (kit de gonflage)	●	●
Alarme volumétrique (capteurs de soulèvement)	○	○
Phares à décharge de gaz Xenon	○	○
Lave-phares	○	●
AUDIO / TÉLÉPHONE / COMPLÉMENTS		
Autoradio RDS Blaupunkt avec CD, 6 haut-parleurs	●	●
Infocenter avec température extérieure, Trip Computer et check control	●	●
Dispositif main-libre sans fil*	○	○
Chargeur de CD dans compartiment à bagages	○	○
Équipement Hi-Fi Bose® avec amplificateur et subwoofer	○	●
Navigateur avec autoradio	○	○
Navigateur à pictogrammes et téléphone GSM, autoradio et pré-cablage au service Connect	○	○

● = de série

○ = en option

– = non disponible

* = prochainement disponible



Les données, les descriptions et les illustrations ci-contenues ne sont fournies qu'à titre indicatif; les produits auxquels elles se rapportent peuvent présenter des caractéristiques différentes pour des exigences de nature technique ou commerciale. Alfa Romeo se réserve le droit d'apporter à ses produits toute modification jugée nécessaire. Certains équipements décrits et/ou illustrés dans cette brochure ne sont disponibles qu'en option. Pour leur liste complète, voir le tarif ..

Alfa Romeo – Marketing – 04.9.1401.08 – S – 11/2004 – Printed in Italy – Satiz (S.A.N)

www.alfaromeo.be ou www.alfaromeo.lu

Cachet du dealer